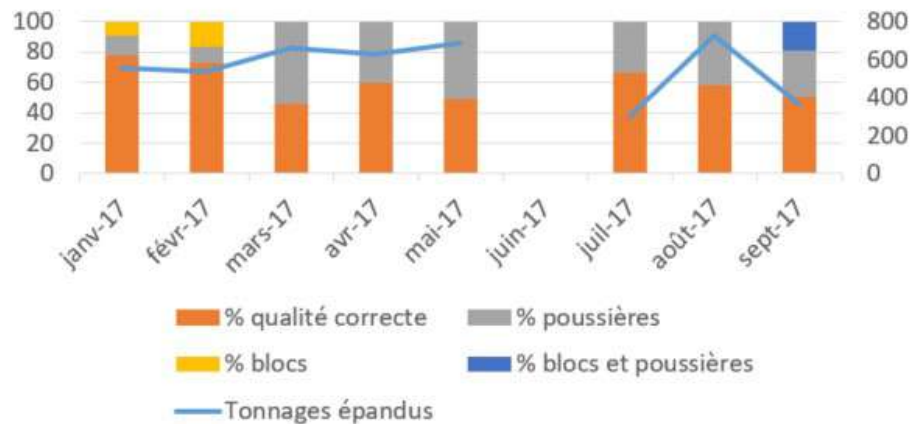


Qualité épandage :

- Sur la période juillet-septembre en moyenne 58 % du tonnage présente une qualité structurale satisfaisante pour l'épandage. Une seule livraison est concernée par la présence de blocs (en lien avec une prise en masse de stockage - délais d'épandage).
- **La poussière reste le principal problème lors de l'épandage.** Sur septembre, 59 % des livraisons présentent un risque d'envoies de cendres.

Qualité structurale des cendres à l'épandage



Siccité des cendres

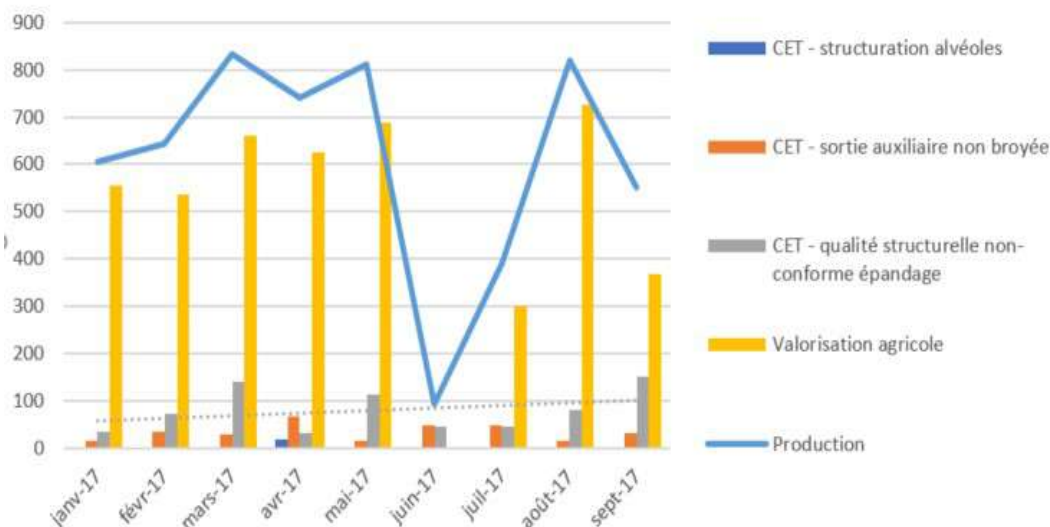
L'arrêt de juin a été l'occasion de travailler sur le dispositif de refroidissement des cendres. Le groupe de travail (labo environnement IP - Evergreen - AES - Cendrecor - Service ME) avait proposé les adaptations suivantes :

- Remplacement et doublement des rampes de busettes,
- Remplacement des vannes quart de tours par des vannes pointeau afin de mieux réguler le débit dans le dégraisseur,

En parallèle, une étude a été effectuée par le laboratoire central afin d'évaluer l'impact du point de prélèvement des cendres dans le « tas » sur la mesure de siccité. La conclusion est que l'échantillonnage a un impact majeur, rendant la reproductibilité de la mesure très faible. Une nouvelle procédure de suivi de la siccité va être mise en place et testée à partir de la semaine 43. Elle sera basée sur un suivi colorimétrique des cendres dans le box de sortie par les opérateurs d'Evergreen. Les mesures de siccité se feront quant à elles sur la base d'un échantillon quotidien prélevé sur un godet (cendres fraîches préparées pour l'épandage par AES).

En complément, la fonction de régulation automatique de l'eau sur les busettes à partir du DCS va être retravaillée afin d'avoir un calcul plus en phase avec la marche de la chaudière.

Destination des cendres BW8



Destination des cendres :

- Sur le mois de septembre, **151 t ont été envoyées en CET** sous la nomenclature « CET qualité structurale non conforme à l'épandage ». Ce tonnage élevé est à rattacher aux essais sur les NOx (5 jours sur la semaine 38).
- Au-delà, les cendres envoyées en CET pour défaut qualité correspondent essentiellement à la chandelle (soit environ 15 à 20 t/semaine).